

Webinaire Pleiraa IVG-  
contraception 24/09/2021

Violences faites aux  
femmes , exemple  
d'organisation des  
professionnel.le.s

Anne Angotti,  
gynécologue  
médicale  
pour l'équipe  
Univesvelles

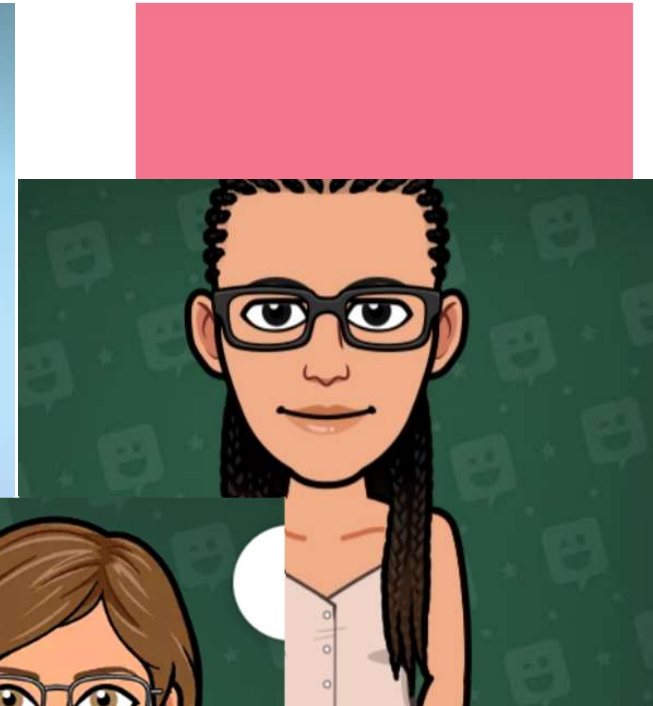
# Le contexte

Problématiques professionnelles : Formations du département/ Question violences gynéco-obstétricales / recommandations HAS

Evolution sociétale

Psychotrauma ou PTSD OU SPT

# CONTEXTE GENESE DU PROJET



# Les débuts

Échanges entre nous sur difficultés professionnelles sur cette thématique des femmes victimes de violence

Echanges avec directions de nos établissements

Département finance un 0,07 de nos temps de travail par le biais d'une convention, ce qui nous permet de travailler et d'avancer ensemble

Formations: Département/ DIU/ Lectures-podcasts en victimologie

Grenelle des Violences Conjugales

## Le tour des partenaires, des financeurs

- associations: juridique/prise en charge VC + hébergement/ prostitution/violence sexuelle / PF
- institutionnels: DDCS/gendarmerie/ police/ procureur/ CPAM/ CAF/ Ministère
- soin somatique et psychique: UMJ/ Santé psychique / Urgences/ Autres maternités/ Réseau périnatal/ Agecsa/ CPEF

L'outil pecha kucha: expression des problématiques / propos souples

# L'Etat des Lieux, la mise en route : printemps 2019

le pecha kucha

Question 1 : Y-a-t-il un relais/projet autour des femmes victimes de violence dans le contexte du soin dans votre territoire?

Question 2:

Si oui, y avez-vous  
déjà fait appel?



Question 3: Si non  
un tel lieu vous  
serait-il utile?



Etat des Lieux

Découverte des Partenaires

Emergence besoin : travailler ensemble (soins psychique et somatique/ associations/ institutionnels/ libéraux) pour mieux se comprendre, être plus en sécurité et mieux prendre en charge les patientes

L'Assemblée Fondatrice:  
juillet 2019

**Objectif:** accompagnement des victimes de violence vers la résilience par du soin (hors contexte d'urgence) et accompagnement des professionnels dans la prise en charge des victimes de violence

**Bureau:** composé de gynécos du CHUGA et du GHM (ESPIC)

**Moyens:** Plateforme avec axe de coordination (Etat des lieux des ressources locales et Réunions Interdisciplinaires) et axe de soins (Projet Unité d'Accueil)

**Ancrage** dans le territoire du Sud Isère avec un maillage local fort des acteurs

**Pratique :** ouverture d'un compte en banque et création de mails Univesvelles

# La Création de l'Association: février 2020

**Coordination:** RID, réunions thématiques (ex femmes nigérianes), Grenelle, travail avec la justice, travail police gendarmerie (ex cyberviolence)

**Accueil :**Unité d'accueil et d'Accompagnement des Femmes Victimes de Violence

**Formations :** DIU / cours SF et fac / enseignements établissements / enseignements internes, externes, collègues

Plateforme avec plusieurs  
axes de travail

**ARS** : a donné fin 2021 un financement FIR pour l'ingénierie sur 2021

**Département** : a pris en charge un 0,07 de nos salaires pour nous détacher sur ce projet par le biais d'une convention avec nos établissements de santé

**MRSI** : nous a apporté son expertise à la création de réseaux et d'assos , nous a accompagné lors de la 1ere RID, nous a trouvé notre coordinateur

**Aide à le gouvernance** : une coach nous a appris à mieux travailler ensemble en exprimant nos besoins et nos sentiments négatifs en sécurité et à écouter ceux des autres

Réseau Périnatal, CDOM, Ministère, Pleiraa...

Qui nous aide / nous a aidé.e.s :  
temps 1 : MERCI



Autonomie

Gouvernance Partagée

Transversalité : Décloisonnement entre santé psychique et somatique et santé et accompagnement sociojuridique.  
Coopération entre les différents acteurs du secteur.

Le Socle du Projet

**Format** : mensuelle, durée 1h30, en visio ou présentiel

**Charte des RID** : bienveillance et confidentialité

**Contenu**: Présentation anonymisée de plusieurs dossiers de femmes victimes de violence avec une question pas résolue ou une difficulté rencontrée: cadre légal/ signalement/ IP/ orientation...

**Autour de la table** : soignant.e.s psychiques et somatiques/ médecin départemental/ référente départementale VC/ CDOM/ gendarmerie/ police/ associations juridiques/ Assos de VC / Assos VS/ Assos de prostitutions/ TS/ réseau Périnatal...

**Pourquoi ?** Grilles de lecture, travail collectif autour des dossiers

Certaines RID thématiques

L'Axe de Coordination : Travailler en  
Transversalité : les RID : démarrage  
janvier 2021



CHARTRE/DOSSIER RID



QUESTION 4 : PENSEZ-VOUS  
QUE VOUS PARTICIPERIEZ A  
DES RID EN CAS DE DIFFICULTE  
SUR UN DOSSIER?

**Le coordinateur** : embauché à 0,5 : RID/ travail d'ingénierie sur la structure/ liens avec partenaires et tutelles/ appels à projet/ organisationnel associatif

### **Le cabinet d'ingénierie**

- tour de table des partenaires et financeurs souvent sans nous pour les laisser exprimer leurs besoins/ attentes/ peurs
- réunions hebdomadaires avec nous pour faire le point
- organisation la réunion partenariale fin septembre qui permettra la préfiguration de la structure
- mise en place du travail avec les usagères

**Le travail partenarial temps 2 :  
juin 2021**

S'apprête à grandir pour se diversifier et se développer en sécurité

C'est elle qui reçoit les FIR de l'ARS et qui embauche le coordinateur et paye le cabinet d'ingénierie et l'aide à la gouvernance

On envisage en plus du bureau, du CA et des adhérents de créer un copil ou un comité des sages

# Aujourd'hui l'association

# Aujourd'hui les partenaires

The image displays a digital interface with five columns of partner categories and their members. Each column has a title and a list of partners, with some partners having icons indicating their sector (e.g., 'Institution publique', 'Santé', 'Association').

- Partenaires en amont pour orienter des femmes victimes**
  - Les professionnel.les de santé
  - L'Education Nationale
  - Les professionnel.les de l'emploi
  - Les agent.es du maintien de la paix
  - Les élu.es et agent.es municipaux
  - les assistant.e.s soci.aux.ales
  - + Ajouter une carte
- Partenaires financiers (en amont)**
  - Institution publique** Santé: Centre hospitalier universitaire Grenoble Alpes (CHUGA)
  - Santé**: Groupe Hospitalier Mutualiste (GHM)
  - Institution publique**: Département
  - Institution publique**: Ville de Grenoble
  - Institution publique**: Métropole Grenoble Alpes
  - Institution publique**: La CAF
  - Institution publique**: Ministère des droits des femmes et à l'égalité femmes hommes
  - Institution publique**: La CPAM
  - + Ajouter une carte
- Partenaires opérationnels (pour co-construire le projet)**
  - Les Usagères !
  - Entreprise/Fondation**: Solidarité Femmes Miléna Fondation Boissel
  - Association**: Rialto Issue De Secours
  - Association**: AIV France Victimes
  - Institution publique**: Direction départementale de l'emploi, du travail et des solidarités (DDETS) (ex DDCS)
  - + Ajouter une carte
- Partenaires complémentaires (pour fonctionner en réseau)**
  - Association**: Passible
  - Association**: L'Amicale du Nid 38
  - Santé**: Unité Médico-Judiciaire de Grenoble
  - Association**: L'Appart - Althéa
  - Institution publique**: L'Observatoire des violences faites aux femmes et aux minorités de genre (dépend actuellement de la ville de grenoble)
  - Association**: Le centre de ressources sur la parentalité RIALTO
  - Association**: Le Planning Familial de l'Isère
  - Association**: Femmes SDF et leur local
  - + Ajouter une carte
- Partenariats à discuter**
  - Institution publique**: La Région auvergne rhône alpes
  - Ordre d'une profession**: L'ordre des avocats et la Commission droits des victimes du Barreau
  - Institution publique**: Députés locaux
  - Institution publique**: sénateurices locaux
  - Institution publique**: Les autres villes de l'agglomération
  - Association**: AFEI L'association des femmes élu.es de l'Isère qui s'engage notamment sur la question de la parité
  - Financement via le plan de relance (comme Rialto) ?
  - Association**: L'association EAU à Eybens
  - Association**: La maison des familles (Le Secours Catholique / Les Apprentis d'Auteuil)
  - + Ajouter une carte

Pour la réflexion on s'est appuyées sur le rapport de l'IGAS sur la prise en charge à l'hôpital des femmes victimes de violence

<https://www.igas.gouv.fr/IMG/pdf/2017-001R.pdf>

Plusieurs modèles: HUG/ MDF/ Citad'elles etc...

Plusieurs questions: autonomie/intrahospitalier ou non/ soin au cœur ou la transversalité?/ Et les hommes? Question du sexe ou du genre/Et les enfants?

Avec le cabinet d'ingénierie: on instaure un **travail participatif** avec les usagères pour la préfiguration du projet

Réseau Re#start

# Aujourd'hui la structure

# Unité d'accueil et d'accompagnement des femmes victimes de violence

Réunion partenariale fin septembre



Sujet difficile

**Manque de formation** création de projets en médecine

**Monde associatif** complexe pour nous venant du soin

Chronophage

Difficultés à trouver financements

**Difficultés de collaboration** difficile de travailler ensemble militants/experts incompréhensions, rivalités pour les financements dans un contexte de souffrance des équipes

**Pour les RID** très novateur : secret/ différentes grilles de lecture autour de sujets complexes

**Pour la Maison** : quel type de projet? Hospitalier comme la MDF ou plus implanté au cœur de la ville avec engagement municipal et associatif forts comme Citad'elles

# Difficultés

On apprend à monter un projet et à créer une association

On apprend à travailler ensemble en sécurité

On apprend à travailler en transversalité, on découvre des gens, des métiers, des savoirs

On a l'impression de faire bouger les choses

L'apprentissage sur cette problématique change les personnes et les soignant.e.s que nous sommes (et on apprend à écrire en écriture inclusive)

Pourquoi c'est bien?



*Le Soin est un Humanisme* (p. 60)

« Ce qui est donc intéressant dans la vulnérabilité en dehors du fait qu'elle est consubstantielle à tout homme et finalement assez peu spécifique, c'est qu'elle invite l'homme à inventer un ethos, à produire un geste plus soucieux de la différence de l'autre: elle fait naître chez nous une préoccupation, une attention, une qualité inédite de présence au monde et aux autres. Elle fait naître chez nous un être, une manière d'être, un style de vie, un autre nous-mêmes. »

Cynthia Fleury

MERCI

PLAQUETTE